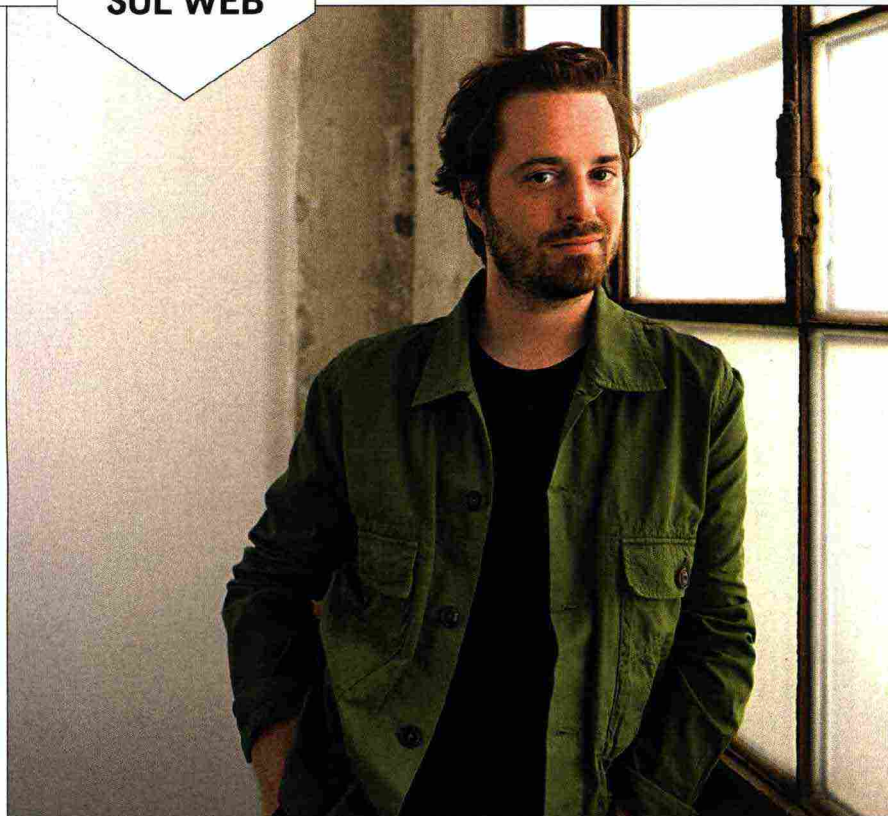


W

SUL WEB

CONTENUTI ESCLUSIVI SU
LIVING.CORRIERE.IT



NATURA DARK

Manipolando fiori, foglie e altri materiali organici, Marcin Rusak crea arredi-scultura votati all'effimero: «È impossibile preservarli dal decadimento. Si affievoliranno inevitabilmente e sarà compito dell'uomo prendersene cura per evitare che spariscano». Il creativo polacco racconta il suo 'giardino gotico' pensato come un percorso multisensoriale, completo di video e di un odore acre che vuole evocare il lato più oscuro della natura
 > DESIGN



VIGNE D'AUTORE

In viaggio tra le cantine più belle d'Italia, tra opere d'arte site specific e progetti firmati dai big dell'architettura
 > CITY GUIDE



L'AGENDA DELL'AUTUNNO

Il **Photofestival** a Milano, Jeff Koons a Firenze, Edoardo Tresoldi a Ravenna: gli appuntamenti e le mostre del momento
 > ARTE



FATTI A MANO

Il libanese Khaled El Mays realizza pezzi unici insieme agli artigiani della sua terra. I materiali preferiti: legno, vimini e spago
 > TENDENZE

LIVING DAILY NEWS

SFOGLIA LA DIGITAL EDITION



DISPONIBILE SU MOBILE TABLET E PC

